

コミュニティルーム（貸室）の利用手順

1 団体登録について

貸室を利用する団体は、あらかじめ登録をしていただきます。登録は年度内有効です。登録には次の条件を満たす必要があります。

- (ア) 会員は3名以上で過半数が多摩市民（在勤、在学可）ただし代表者は多摩市民に限ります。
- (イ) 会員名簿の提示（返却します）
- (ウ) 市外団体も登録できるようになりました。（使用料は市内団体の2倍となります。）

2 使用申請について

【予約受付】 利用希望日の2ヶ月前から予約できます。
 【受付】 窓口またはオンライン予約もできます。
 【取消】 窓口で所定の手続きが必要です。
 ※団体登録と使用申請は同時に行えませんのでお早めに登録してください。
 【受付時間】 午前9時30分～午後8時
 ※詳細については、窓口でお問い合わせください。
 ※ホームページでもご覧いただけます。

その他のご利用案内

ロビー

オープンスペースです。

- ・写真・絵画の展示スペース（2週間）
- ・冷水機、自動販売機

談話室

どなたでもご利用いただけます（9:30～19:00）

その他

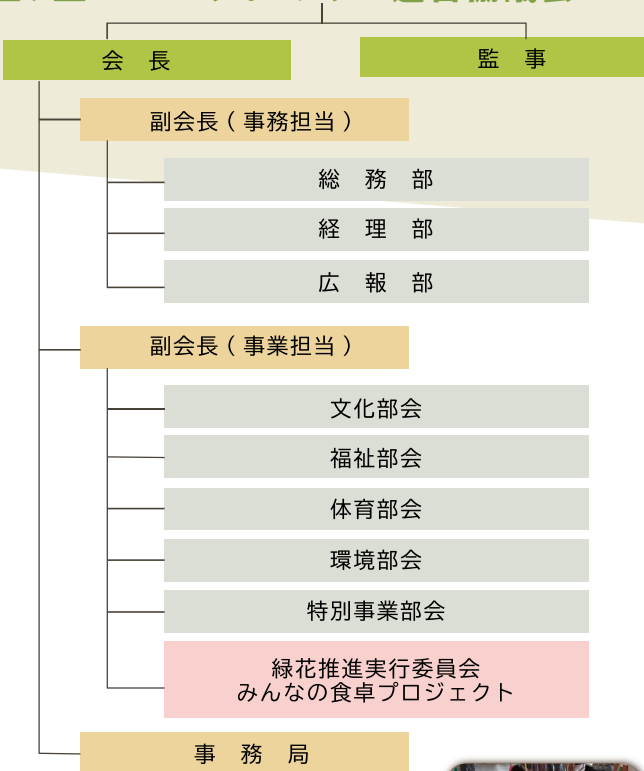
- ・駐車場の台数が限られていますので、できるだけ徒歩・自転車・公共交通機関をご利用ください。
- ・全館禁煙です。
- ・ホールをご利用の際は上履きを持参してください。
- ・ごみはお持ち帰りください。

お互いに気持ち良く使えるようにご協力をお願いします。



	広さ (㎡)	定員 (名)	9:30～12:15	12:30～15:15	15:30～18:15	18:30～21:15	備品
和室	54	15			400円		テーブル5 脚付き座椅子10
調理室	39	15			290円		大型テーブル1 椅子15
会議室1	26	10			190円		大型テーブル1 椅子10
会議室2	41	20			300円		テーブル(3人掛け)6 椅子18
会議室3	41	20			300円		テーブル(3人掛け)6 椅子18
プレイルーム	48	13			350円		テーブル(3人掛け)8 椅子13
ホール	130	100			970円		テーブル(3人掛け)16 椅子100
グランドピアノ					1コマにつき130円		

聖ヶ丘コミュニティセンター運営協議会



主な活動

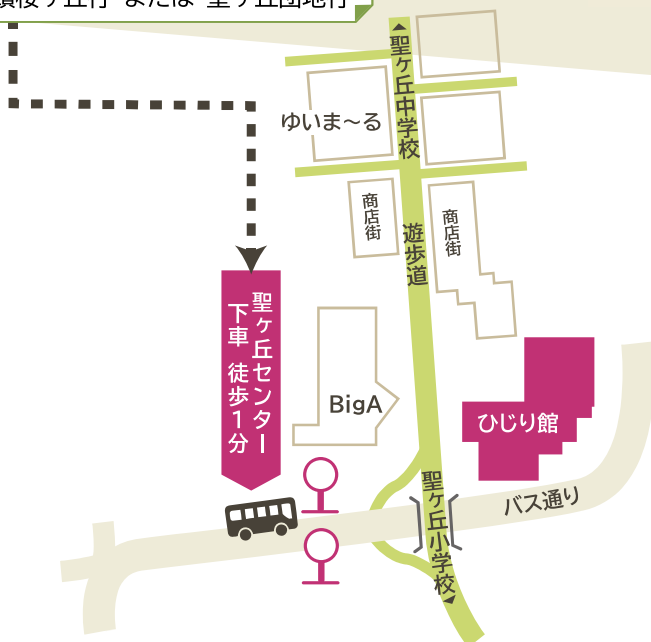
- 新年のつどい
- 利用者懇談会
- 地域連絡会
- 広報紙「ひじりCAN」発行
- ひじり映画会
- コンサート
- 寄席
- ひじり館音楽祭
- 楽唱祭
- 講演会
- ミニマラソン
- ハイキング
- ミニミニデイサービス
- 自然観察会
- こども夏まつり
- ひじり館まつり



アクセス

聖蹟桜ヶ丘駅から
12番06系統京王バス
永山行

京王・小田急永山駅から
2番06・34系統京王バス
聖蹟桜ヶ丘行 または 聖ヶ丘団地行



聖ヶ丘コミュニティセンター運営協議会

☎042-389-2211

〒206-0022 多摩市聖ヶ丘2-21-1

FAX

<http://hijirican.org>



聖ヶ丘コミュニティセンター

ひじり館

ご利用案内



ひじり館は、誰もが気軽に利用できるコミュニティセンターと図書館、学童クラブが併設された多摩市立の複合施設です。コミュニティセンターは、多摩市の指定管理者として地域住民のボランティアで組織された運営協議会が貸室をはじめ施設の管理と地域の活性化に向け、様々な行事を企画し実施しています。

聖ヶ丘コミュニティセンター

開館時間 午前9時～午後9時半
休館日 毎月第1・3木曜日
年末年始 [12月29日～1月3日]
TEL 042-389-2211
FAX 042-389-2212

聖ヶ丘図書館

開館時間 午前10時～午後5時
休館日 毎週木曜日・祝日・年末年始・特別整理期間

TEL 042-339-7333

聖ヶ丘学童クラブ

TEL 042-371-8981